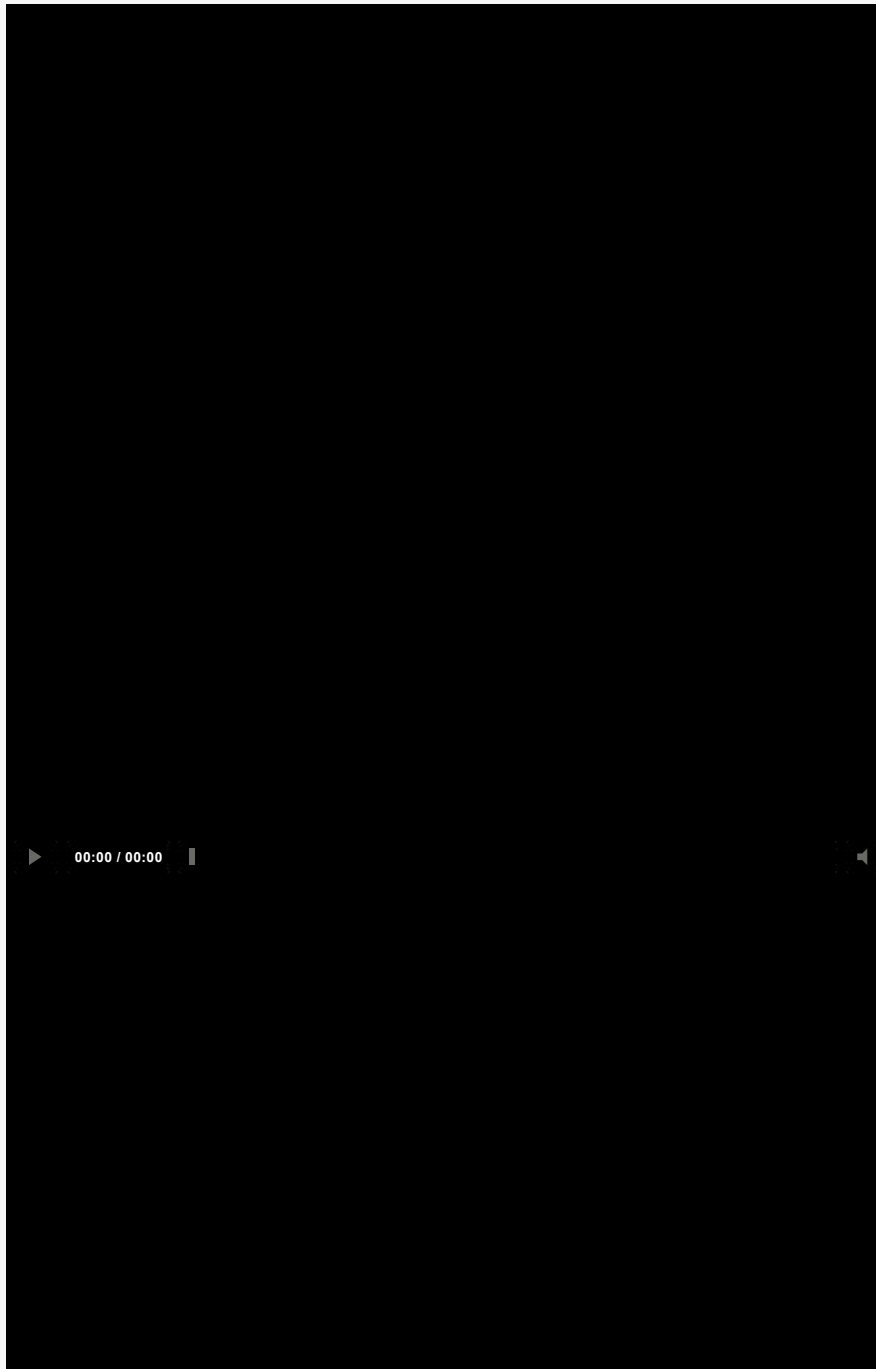


CORRIERE DI RIETI .it

HOME CRONACA ATTUALITÀ POLITICA ECONOMIA MEDIA SPETTACOLI SPORT IMOTORI CORRIERE&LAVORO TERRA E GUSTO

Rieti Sabina Velino-Salto

TV NEWS

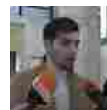


nella gestione del **Fondo di garanzia**, che tutela al massimo e gestisce la garanzia nel caso in cui le aziende finanziate abbiano delle difficoltà, ha

CORRIERE DI RIETI TV



Asia Bibi, Paul Bhatti: "Deve uscire dal Paese, ha bisogno di protezione"



Figlio Ventura, Bettarini: "Una coltellata? Avevo otto ferite, è stato il fantasma formaggino?"



Global Compact, Di Maio: "Troveremo accordo ma serve discussione"



Alitalia, Di Maio: "Dossier aperto ma non entro nei particolari"



DI sicurezza, Martina: "Lanciamo raccolta firme per referendum abrogativo, 3 marzo ai gazebo PD"

PIÙ LETTI OGGI



Spara al ladro e lo uccide: esasperato dai furti dormiva in ditta



Spintoni, schiaffi e punizioni: in aula i filmati dei maltrattamenti nella scuola di Borgorose

aggiunto. "Quindi la banca può avere una disponibilità di nominativi di aziende che noi presentiamo, con la possibilità di avere garanzie sui finanziamenti che va ad erogare: siamo un motore per lo sviluppo delle banche", ha sottolineato il manager di **Nsa**.

"Per le piccole e medie imprese, essendo un mediatore creditizio, siamo anche il soggetto che riesce a fare una selezione di quelle che sono le migliori offerte sul mercato, che permettono ancora di avere condizioni molto vantaggiose", ha detto ancora Salemi.

L'efficacia di questa mediazione è certificata da uno studio della Cattolica di Milano, a cui ha collaborato il professor Fabrizio Crespi, dell'Università di Cagliari.

"Grazie a questa ricerca, questa analisi che abbiamo fatto sul processo produttivo di **Nsa** abbiamo cercato di capire quali siano gli elementi più importanti. Ne emerge che se vi è una forte specializzazione nell'analisi delle imprese, per farle incontrare con le banche, e se il processo di richiesta con il **Fondo di garanzia** è fatto in maniera efficiente con una expertise forte, porta a dei risultati veramente positivi, un esempio virtuoso di come si possa usare il **fondo di garanzia**".

"Il sistema bancario sta affrontando dei cambiamenti molto forti, ci sono operazioni di fusione, aggregazione, ristrutturazione, anche problematiche di non performing loans e esuberi, ed è chiaro che questo tipo di business della mediazione creditizia, che può alleviare le banche in termini di istruttoria delle Pmi, sicuramente può aiutarle moltissimo", ha aggiunto Crespi.

Con 17 anni di attività e oltre 10mila clienti, **Nsa** è in grado di offrire alle banche certezze sul credito erogato, specialmente in quella marginale percentuale di casi (meno dello 0,9%) in cui subentrano problemi.

"Per le operazioni che vanno in default noi abbiamo maturato una grandissima esperienza, sull'escussione siamo credo il primo operatore nazionale, ne abbiamo seguite in termini positivi oltre 811 e oltre 2.300 controlli del **Fondo di garanzia** che sono andati tutti a buon fine. Quindi siamo in grado di garantire alla banca che se ha un problema su una escussione, sicuramente la garanzia verrà ottenuta dal Fondo centrale", ha concluso Salemi.



Giunta e consiglieri si dimettono, paese senza amministrazione

€ 43,50 + IL PREZZO DEL QUOTIDIANO

Libero

PRENOTALA DAL TUO EDICOLANTE!

RSA San Raffaele Borbona

Per aggiungere
vita agli anni
e non solo
anni alla vita.

FOLLOW US WWW.SANRAFFAELE.IT

Testo

Caratteri rimanenti: 400

INVIA

MEDIAGALLERY