

# CORRIERE DI SIENA .it

HOME SONDAGGI CRONACA ATTUALITÀ ECONOMIA POLITICA PALIO SPORT IMOTORI CORRIERE&LAVORO TERRA E GUSTO

Siena Valdelsa Valdichiana Amiata

TV NEWS



NsaPMIndex adotta una metodologia innovativa che considera una

## CORRIERE DI SIENA TV



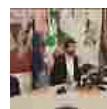
**Martina: "Vorrei farmi garante di un percorso di unità"**



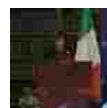
**Appendino inaugura giardino Vito Scafidi "Sara' un luogo di ricordo"**



**Martina: "Con manovra Governo ha provocato procedura d'infrazione"**



**Martina: "Non c'e' futuro per la sinistra senza una politica per tutti"**



**Casellati: "Contro violenza sulle donne serve cambiamento culturale"**

## PIÙ LETTI OGGI



**Incidente mortale, tutte le foto**



**Maxi tamponamento: più di dieci auto coinvolte**

media ponderata dei più importanti indicatori di bilancio, come spiega il professore Massimiliano Marzo dell'Università di Bologna che, assieme all'Ufficio Studi di **NSA**, ha elaborato il nuovo indice. "L'innovatività di questo indice è che i pesi che permettono l'aggregazione di questi indicatori di salute dell'azienda sono stati determinati endogenamente attraverso una metodologia delle componenti principali, dell'estrazione delle componenti principali", ha affermato. "Questo è un fatto particolarmente nuovo dal momento che gli indici che vengono tradizionalmente trattati impongono dei pesi di aggregazione che sono esogeni e basati sulla base dell'esperienza più comune. Noi abbiamo voluto fare un passo avanti e far parlare i dati da soli e permettere un'aggregazione endogena, questo vuole dire che potrà capitare che il meccanismo di pesatura potrà evolversi nel tempo ma quello che non cambierà mai è il significato dell'indice che ci starà a indicare quanto le varie componenti pesano nel determinare lo stato di salute".

Se la crescita nel 2017 delle nostre pmi, secondo quanto calcolato dall'indice, è stata del 2,99%, qual è lo stato di salute oggi delle piccole e medie imprese italiane? "Pur rimanendo stabili hanno un buon tasso di crescita - ha spiegato Stio - se è anche spesso si dice che la pmi fa fatica ad avere i soldi, fa fatica a indebitarsi, noi nel nostro lavoro questo non lo abbiamo riscontrato. In realtà per noi è andata al contrario, abbiamo visto che i nostri clienti che abbiamo finanziato in passato siamo riusciti a rifinanziarli, secondo noi quindi il credito non manca, bisogna utilizzare le fonti corrette di credito e poi bisogna utilizzare gli strumenti che lo stato mette a disposizione per aiutare l'indebitamento come il fondo centrale di garanzia".

NsaPMIndex ha una cadenza annuale ma sarà assistito trimestralmente dalla pubblicazione del sentiment dell'andamento delle piccole e medie imprese, che vede coinvolte diverse centinaia di aziende partner.



Ragazza seminuda si tuffa nel lago ghiacciato. Che botta!

€ 43,50 + IL PREZZO DEL QUOTIDIANO

PRENOTALA DAL TUO EDICOLANTE!

Università San Raffaele  
Roma

LA TUA UNIVERSITÀ  
DOVE VUOI, QUANDO VUOI!

[www.unisanraffaele.gov.it](http://www.unisanraffaele.gov.it)

Testo

Caratteri rimanenti: 400

INVIA

**MEDIAGALLERY**